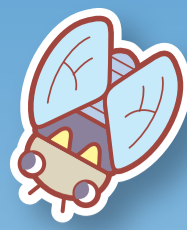


第11回 青色申告会



小学生の税の書道展

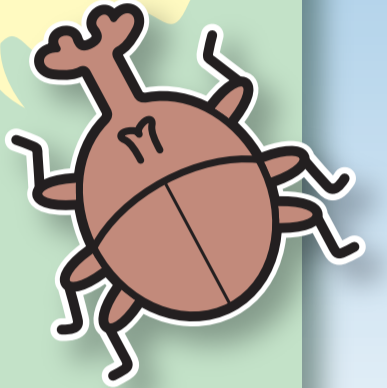


作品集

夏休み中に書いて、
9月2日(月)までに
学校に提出してください



がんばってね!



参加資格／調布市内に在る各小学校の4～6年生
公開展示／12月7日(土)～8日(日) 午前9時30分～午後5時
展示場所／調布市文化会館たづくり9階「研修室」
※会場の都合上、展示は入賞作品のみとさせていただきます。
表彰式／対象者には後日ご案内をお送りいたします。
入賞 特別賞(会長賞・市長賞・教育長賞・税務署長賞・都税事務所長賞)
金賞・銀賞・銅賞・佳作・努力賞

課題

- ① 税
- ② ぜい
- ③ 税金
- ④ 納税
- ⑤ 税消費
- ⑥ 税市民
- ⑦ 車自税動
- ⑧ 申告色

(4年生～6年生共通の課題です。)



- ①税
 - ②ぜい
 - ③税金
 - ④納税・税金を納めることで国民の義務です。
 - ⑤消費税・商品などを買ったときに納める税金で間接税ともいわれています。
 - ⑥市民税・住んでいる市に納める税金で住民税ともいわれています。
 - ⑦自動車税・自動車を持っている人が納める税金です。
 - ⑧青色申告・正しい記帳により税金を正しく申告する制度です。
- ・国民が健康で豊かな生活ができるようにみんなが負担する大切なお金です。



税金は、身近なところで色々な形で使われています。
税金についてみんなで考えてみましょう。

大切なポイント

「正しく元気な」小学生らしい
字を書いてください。

●約束ごと●

- 作品はこの台紙のウラにのりではってください。
- 作品には名前を書かないで、台紙に学校名・学年・組・名前を書いてください。
- 夏休みが終わった9月2日(月)までに担任の先生に提出してください。作品は一人一枚です。

○応募作品の全ての著作権は、「公益社団法人武蔵府中青色申告会」に帰属するものとし、受賞作品はweb掲載させて頂く場合がございますので、予めご了承ください。その際、学校名、学級、氏名を掲載させて頂きます。個人情報につきましては、入賞時の賞状作成・表彰式のご案内・web掲載・児童の栄誉をたたえるためのお知らせ等に限ったの使用とし、慎重に取り扱います。特別賞を受賞した作品は武蔵府中税務署、金賞を受賞した作品は武蔵府中青色申告会に一年を通して、展示を予定しております。また、武蔵府中税務連絡協議会主催による税の作品展での特別賞受賞作品の展示を予定しております。

主催／公益社団法人 武蔵府中青色申告会

共催／調布市租税教育推進協議会

後援／調布市・調布市教育委員会／武蔵府中税務署・東京都立川都税事務所

※注意：ご提出いただいた作品は、原則お返ししません。
※応募者全員に、参加賞を用意しております。

応募についての連絡は 公益社団法人 武蔵府中青色申告会まで 住所：〒183-0027 府中市本町4-15-22 TEL 042-362-8466
ホームページアドレス：https://www.aokai.or.jp メールアドレス：info@aokai.or.jp

募集要項はこちらからもご覧いただけます。▶



第十一回 小学生の税の書道展

のりづけ

のりづけ

のりづけ

のりづけ

公益社団法人 武蔵府中青色申告会

名前
(大きく大きく
書きまじょう)

(ふりがな)

小学校

年

組